

Nákladová efektivita neziskových organizací

Jan Kleňha

12. 9. 2017



Z čeho vychází efektivní altruismus



1. „Dělat dobro“ hlavou i srdcem
2. Racionálně prioritizovat
3. Být ochotný přizpůsobovat své názory novým důkazům
4. Respektovat, že všechny lidské životy mají stejnou cenu
5. Snižovat i utrpení zvířat nebo budoucích generací



Jak efektivní altruista přemýšlí o pomoci



Jaký **problém** řešit



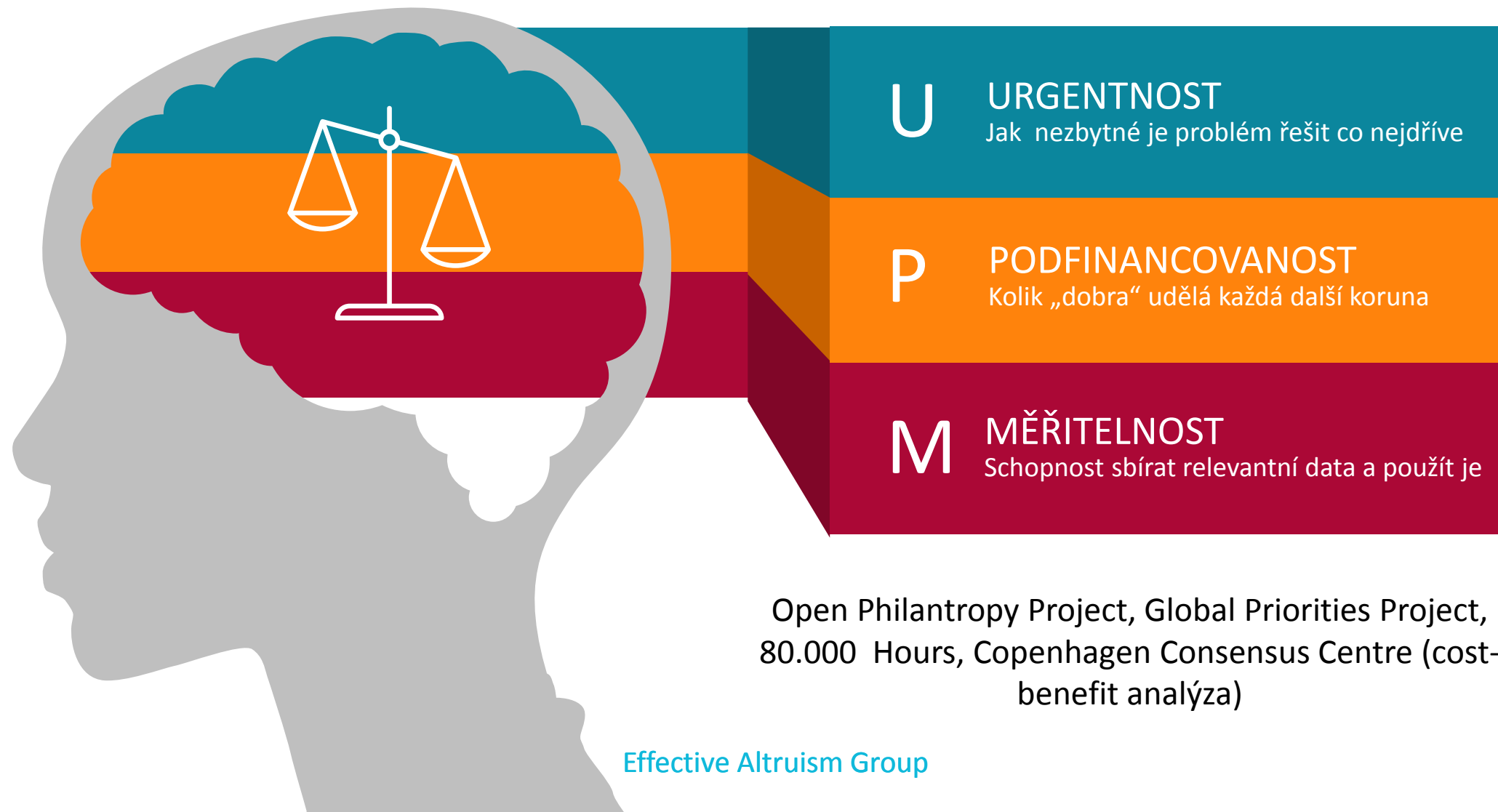
Jaké **intervence** tento problém
řeší nejefektivněji



Jaké **organizace** tyto intervence
dělají nejspolehlivěji



1. Výběr problému



Open Philanthropy Project, Global Priorities Project,
80.000 Hours, Copenhagen Consensus Centre (cost-
benefit analýza)



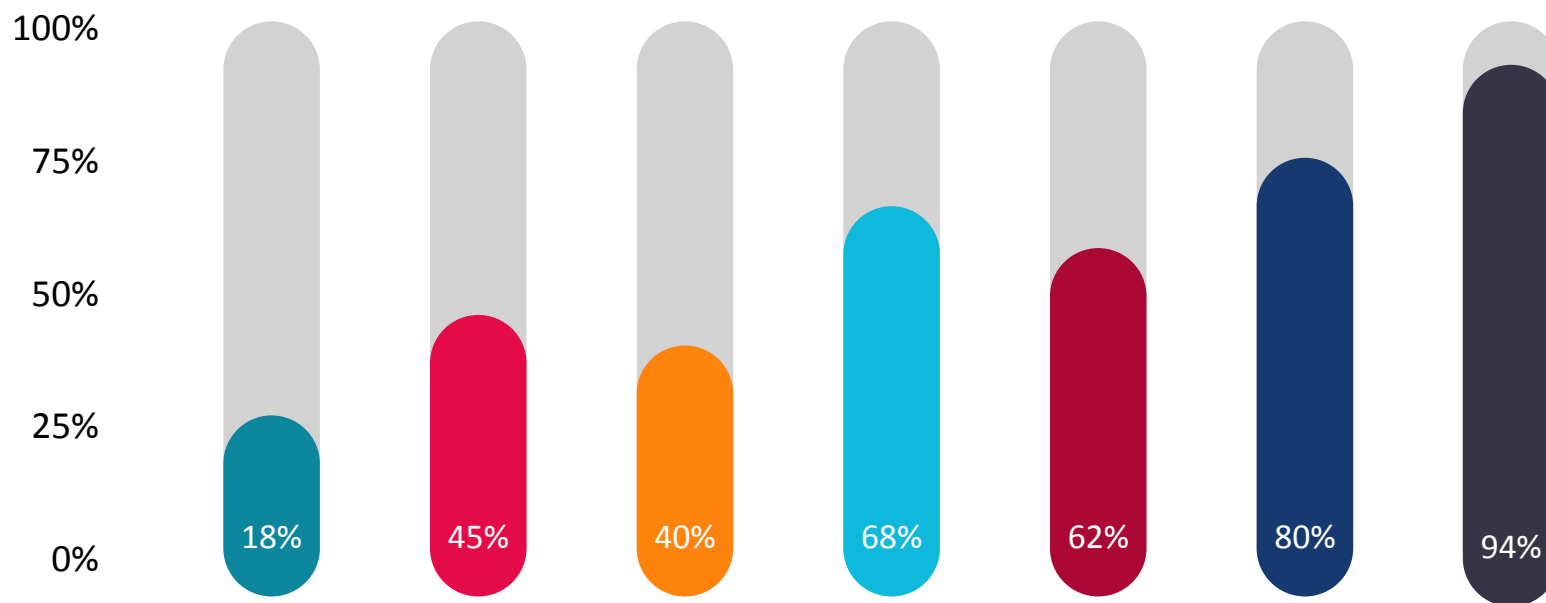
2. Výběr intervence

„Pomáhej ostatním jako bys pomáhal sobě“



Polární expedice – Náklady příležitostí

Problém: na severním pólu můžu umrznout
Řešení: nakoupit věci, které tomu zamezí



3. Výběr organizace

01

Kvalita materiálu



02

Výdrž



03

Nepromokavost



04

Skladnost



Poměr cena/výkon



Režijní náklady výrobce spacáků? Asi ne.



To bychom mohli rovnou koupit šálu.

Nákladová efektivita



Efektivita neziskové organizace



Schopnost učit se z
posbíraných dat



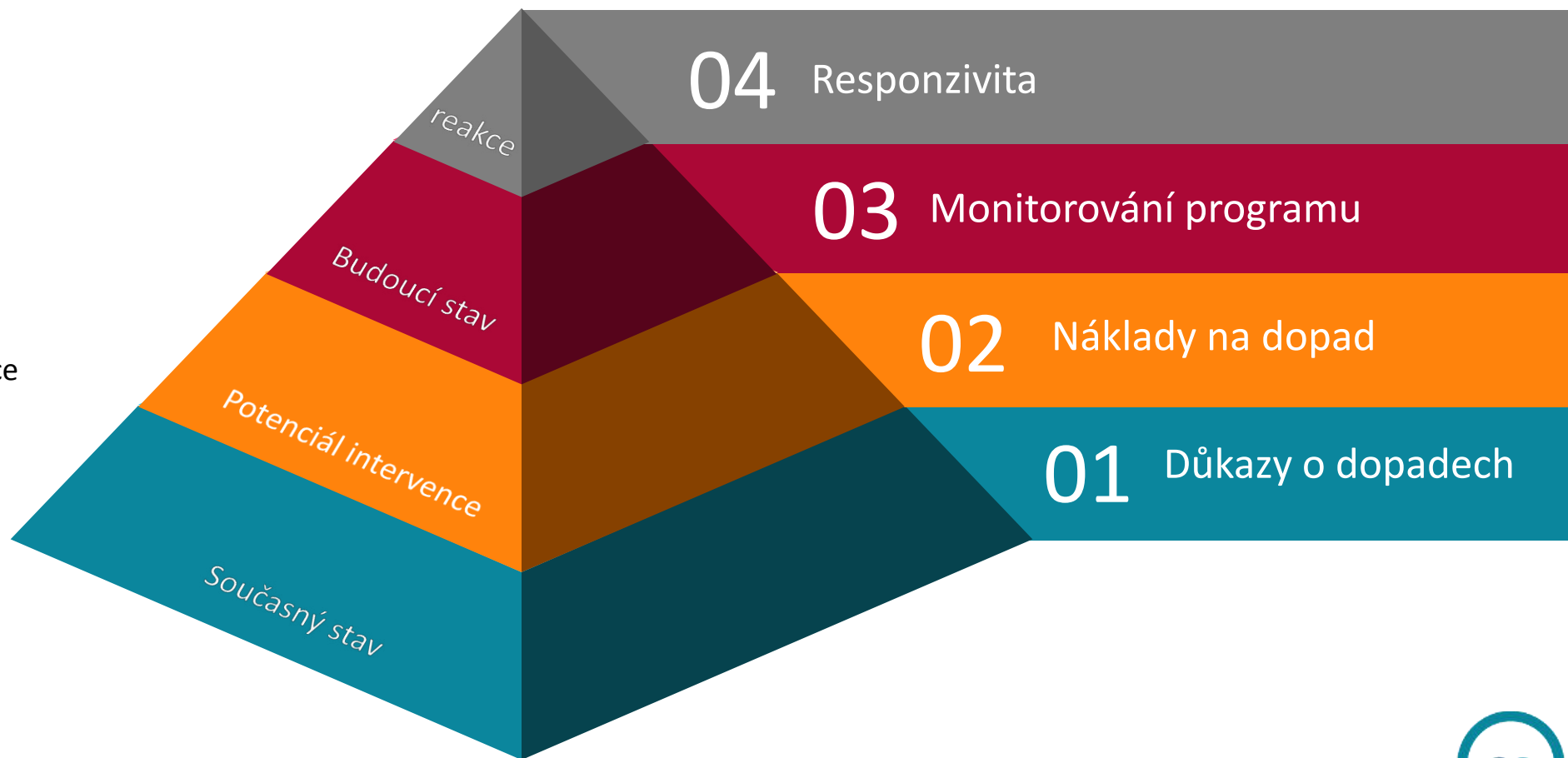
Možnosti ke zlepšení
měření dopadů



Nákladová efektivita
programu a organizace



Současné chápání
vlastních dopadů



Aby byla organizace efektivní, musí si umět efektivitu měřit.

V ČR na to často neziskové organizace nemají peníze, lidi ani to není jejich priorita.



Indikátory nákladové efektivity

Proč jsou důležité a jak je hodnotit?



GiveWell

Nezávislá evaluace globálních charit z
pohledu nákladové efektivity

QALY

Quality-Adjusted Life Years

Zachráněné životy



Málo vypovídající

DALY
Zdravotní programy

WHO

Efektivní altruisté

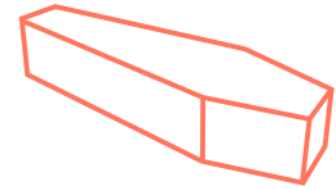


DALY

Disability Adjusted Life Year is a measure of overall disease burden, expressed as the cumulative number of years lost due to ill-health, disability or early death

$$= \text{YLD} + \text{YLL}$$

Years Lived with Disability + Years of Life Lost



Healthy life

Disease or Disability

Early death

Expected life years

Za jaké náklady jsme schopni zachránit/vytvořit jeden kvalitní rok života

Přeléčení vztekliny v Tanzánii: 1 DALY za 27 USD



Nákladová efektivita v ČR

Málokdy se měří



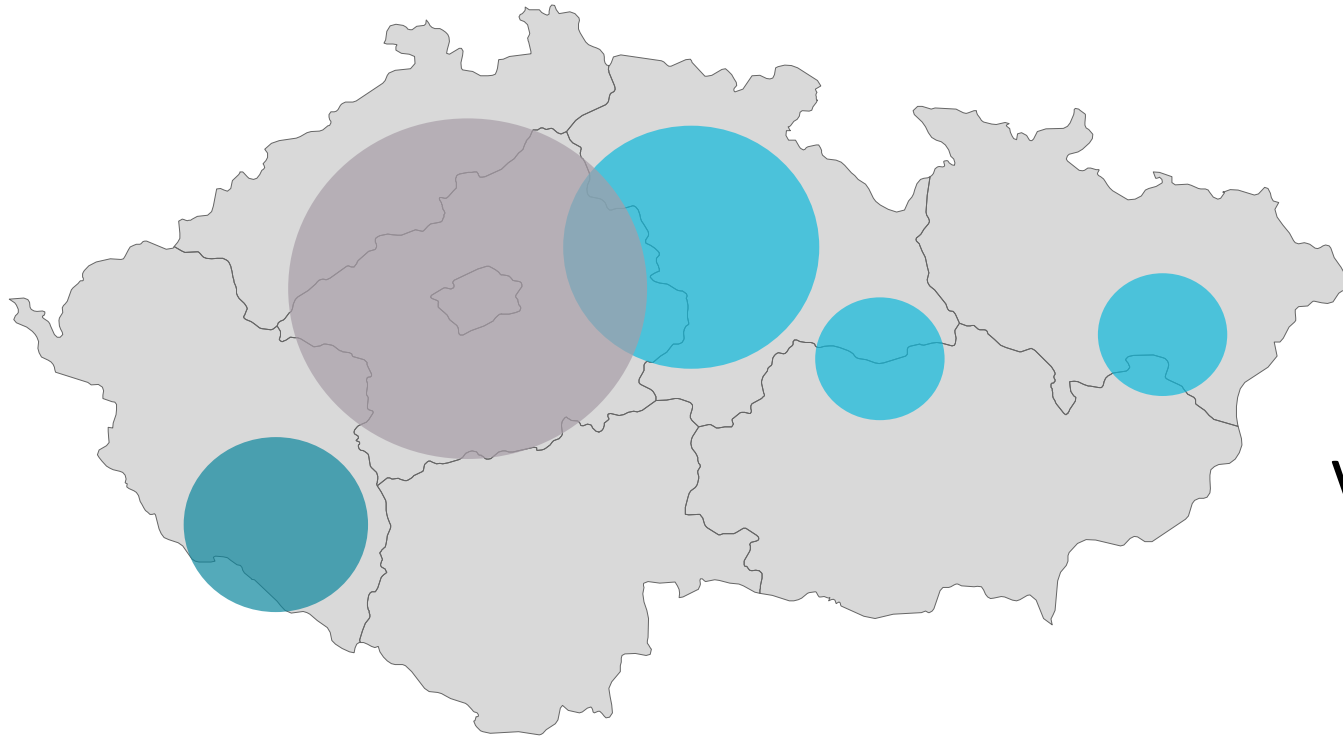
Existují neefektivní/škodlivé charity



Veřejné mínění o nezisku není dobré



Lidé méně přispívají



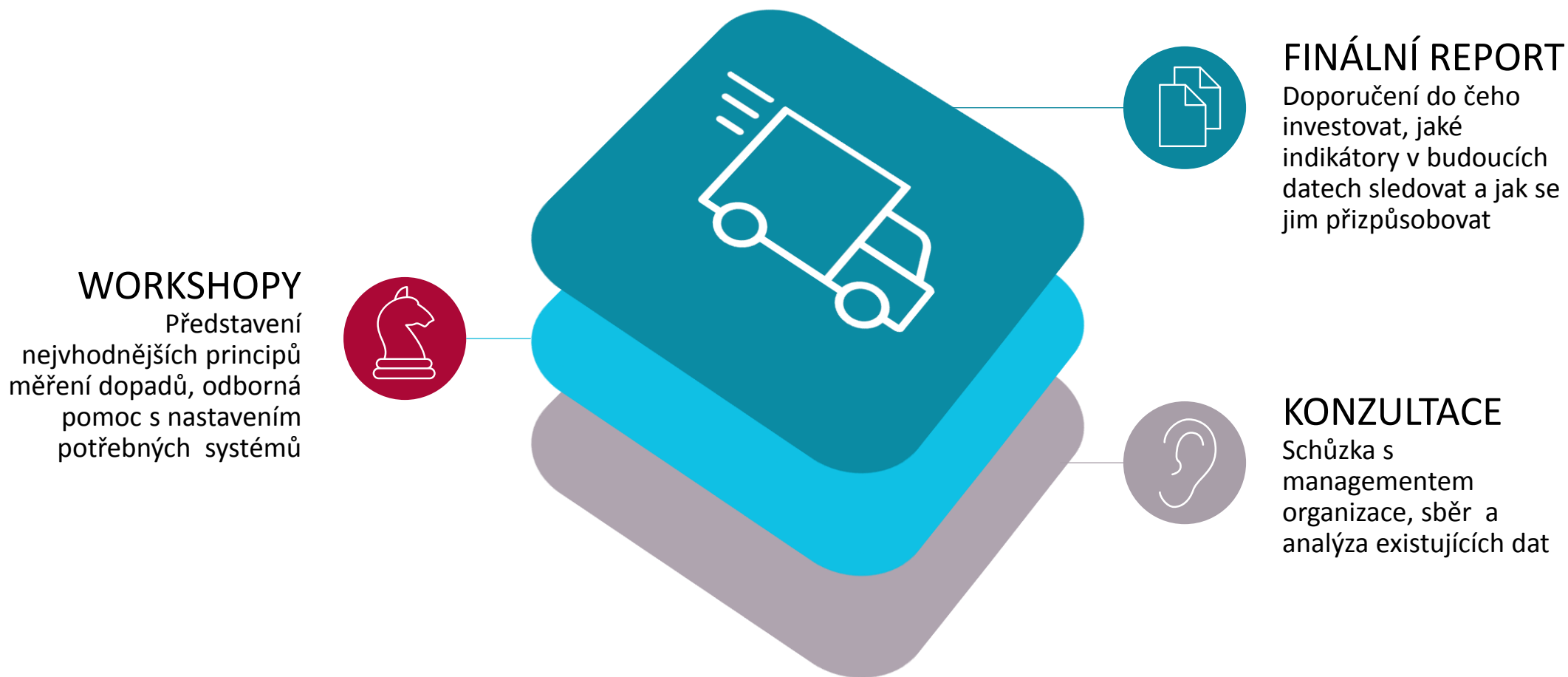
Zefektivnění organizací v ČR



Dárcem placené analýzy dopadů



Analýza dopadů „Pomáhej efektivně“



Náklady na dopad

Důkazy →

Interní dokumentace

Odhadovaný průměrný **dopad** na příjemce a průměrné **náklady** na příjemce

+ Nefinanční náklady

Odhady →

Externí dokumentace

Zkušenosti ze zahraničí, náklady zainteresovaných subjektů, vedlejší efekty, externality

+ Vlastní model



Randomizované kontrolní studie

Rozdíly v rozdílech

Regresní diskontinuita, mezní hodnota
způsobilosti atd.



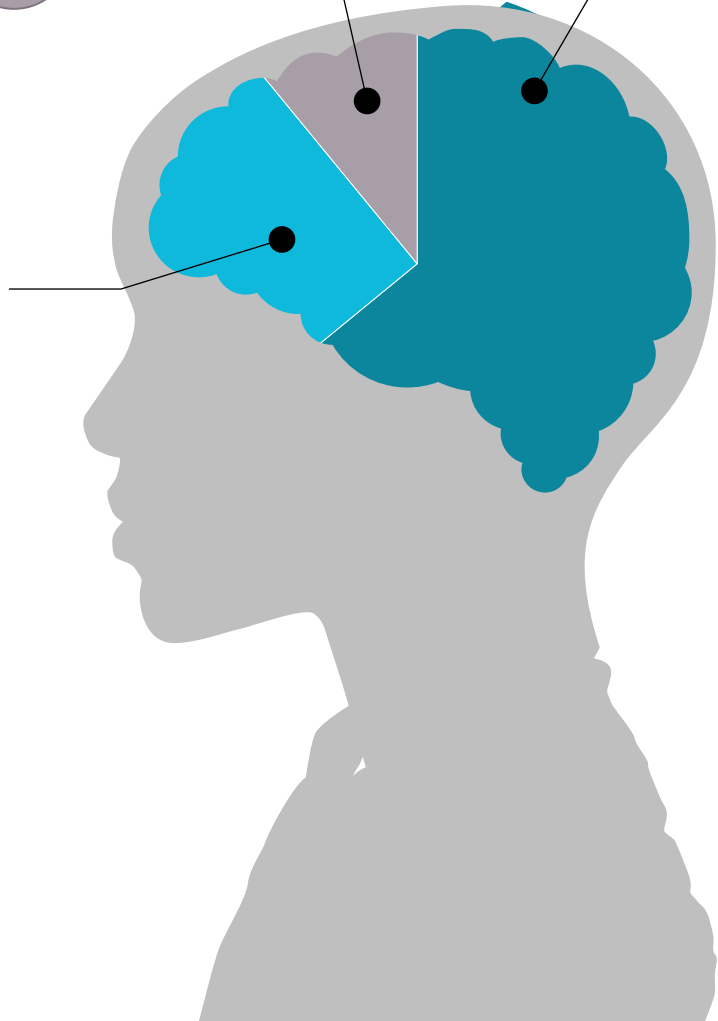
Před a po

Dotazníky a testování



Příjemci a nepřijemci

Kontrafaktuály, kontrolní skupiny



Příklad zefektivnění

Obrat projektu 5.000.000 Kč



Doputuje cílové skupině 60%



Zefektivnění 15%



Pravděpodobnost 80%



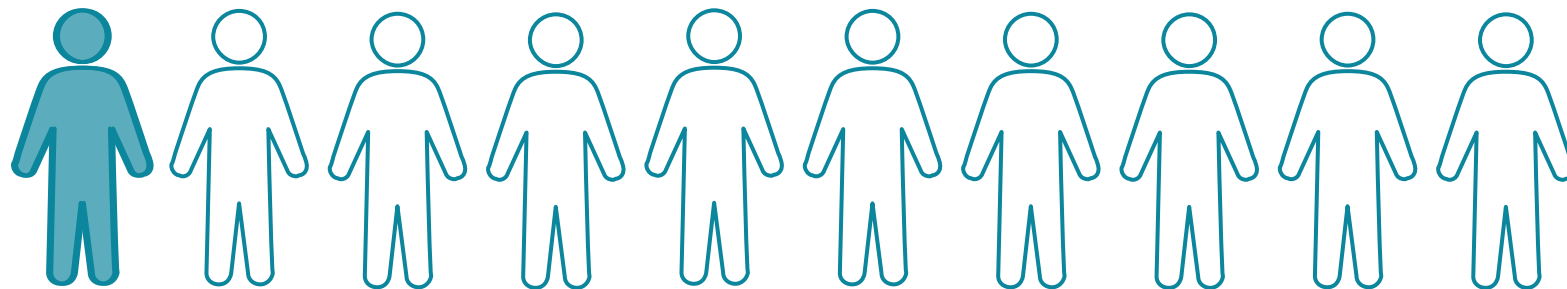
Ročně „ušetříme“ 360 000 Kč

Roční zhodnocení
„investice“ 1000%*

*Při ceně 35.000 Kč za analýzu [Effective Altruism Group](#)

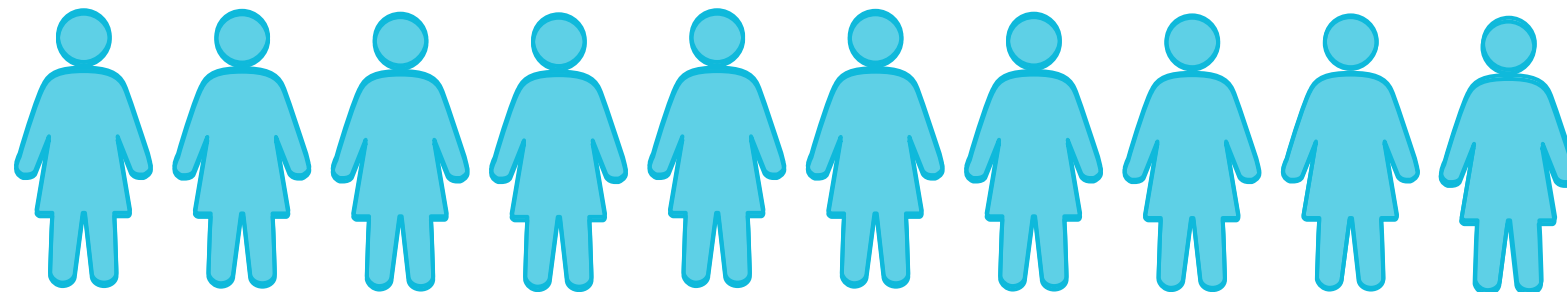


Důsledky nákladového zefektivnění



1 příjemce

Při přímém daru
35.000 Kč organizaci



10 příjemců

Při investici 35.000 Kč
do zvýšení efektivity



Superdárčovství

„investice do dlouhodobého zefektivnění organizace“

pomahej-efektivne.cz

jan.klenha@efektivni-altruismus.cz

Díky za pozornost

